

# 海景世界企業股份有限公司-生物飼育員

公司基本資料	公司名稱	海景世界企業股份有限公司 (屏東海生館)	負責人	鍾嘉村
	產業別	觀光產業	統一編號	70739971
	營業項目	休閒觀光業	公司成立日期	民國 89 年
	公司地址	屏東縣車城鄉後灣村後灣路 2 號		
	連絡人	蔡定潔	職稱	組長
	連絡電話	08-882-5517	傳真	08-8825532
	E-mail	hshr@kentington.com.tw		
公司簡介	<p>89 年 7 月 4 日，國內首宗社教機構 BOT 案交接，由海景世界企業股份有限公司取得國立海洋生物博物館 BOT 經營權。在這股 BOT 的潮流當中，社會大眾莫不殷切盼望官屬民營的國立海洋生物博物館，在建立學術研究資源、提昇國際地位的同時，亦能夠在市場行銷的引導下，以具競爭力的服務品質，讓民眾享有知性與感性兼具的休憩場所，而這亦是海景世界股份有限公司的經營目標。</p>			
公司福利	<ul style="list-style-type: none"> <li>■ 親友參觀優惠</li> <li>■ 集團事業體消費優惠</li> <li>■ 年終獎金</li> <li>■ 生日及三節獎金(品)、旅遊補助</li> <li>■ 員工年度體檢</li> </ul>			
教育訓練	<ul style="list-style-type: none"> <li>■ 新進員工教育訓練</li> <li>■ 在職訓練</li> <li>■ 職能提昇訓練</li> </ul>			
應徵方式	<p>1、寄送個人履歷表至 <a href="mailto:hshr@kentington.com.tw">hshr@kentington.com.tw</a>，並標註應徵職缺。</p> <p>2、請用信封將個人履歷表(紙本)彌封及信封上需標示轉交管理部，送至屏東海生館遊客中心服務台，並標註應徵職缺。</p> <ul style="list-style-type: none"> <li>■ 收到資料後進行初審，通過初審將通知入館面試(約 7 個工作日)。</li> </ul>			
其他	<ul style="list-style-type: none"> <li>■ 薪資：本薪 27,500 元 + 全勤獎金 1,000 元。 <ul style="list-style-type: none"> <li>➢ 以見習員任用，訓練期完成後並通過職能檢定者，晉升為飼育員。(加薪(技術加給) 2,000 元)。</li> </ul> </li> <li>■ 公司提供住宿津貼 3,000 元/月。 <ul style="list-style-type: none"> <li>➢ (戶籍地與公司達 60 公里以上，且符合資格並通過審核者。</li> </ul> </li> <li>■ 月休/排班：月休 8 至 11 天 / 日班(偶爾配合例行性作業加班)。</li> </ul>			

# 海景世界企業股份有限公司

## 113 年度半年、一年期實習生徵才活動-(生物實習生)

公司基本資料	公司名稱	海景世界企業股份有限公司(屏東海生館)		負責人	鍾嘉村
	產業別	觀光產業		統一編號	70739971
	營業項目	休閒服務業		公司成立日期	民國 89 年
	公司地址	屏東縣車城鄉後灣村後灣路 2 號			
	連絡人/職稱	蔡定潔組長、莊玉靜副組長			
	連絡電話	08-882-5517	傳 真	08-8825532	
	E-mail	hshr@kentington.com.tw s96011@kentington.com.tw			
公司簡介	<p>89 年 7 月 4 日，國內首宗社教機構 BOT 案交接，由海景世界企業股份有限公司取得國立海洋生物博物館 BOT 經營權。在這股 BOT 的潮流當中，社會大眾莫不殷切盼望官屬民營的國立海洋生物博物館，在建立學術研究資源、提昇國際地位的同時，亦能夠在市場行銷的引導下，以具競爭力的服務品質，讓民眾享有知性與感性兼具的休憩場所，而這亦是海景世界股份有限公司的經營目標。</p>				
公司福利	<ul style="list-style-type: none"> <li>■ 親友參觀優惠</li> <li>■ 集團事業體消費優惠</li> </ul>				
教育訓練	<ul style="list-style-type: none"> <li>■ 新進員工教育訓練</li> <li>■ 在職訓練</li> <li>■ 職能提昇訓練</li> </ul>				
半年、一年期	實習內容		資格條件		需求人數
	生物飼育照護		生物相關系佳		6 名
實習期間 (搭配學校課程，實習起訖可再溝通調整)	<p>(一) 上半年期 113 年 1 月 29 日至 113 年 8 月 31 日                  (二) 下半年期 113 年 6 月 28 日至 114 年 1 月 31 日                  (三) 一年期 113 年 1 月 29 日至 114 年 1 月 31 日                  (四) 一年期 113 年 6 月 28 日至 114 年 8 月 31 日</p>				
實習相關內容	實習津貼 27,500 元+全勤 1,000 元，上班日供午餐				
	月休 8 至 11 天，每日工時八小時，排班制				
	1. 提供勞、健保、勞退、僱主意外險 2. 提供住宿(每室為 2 人至 4 人，水電費自付)。				
應徵方式	1、請填寫附件工作申請表(需附上照片)、面試同意書、面試個資使用同意書寄至 hshr@kentington.com.tw、s96011@kentington.com.tw 信箱。 2、履歷通過主管初審者將另通知入館面試。				

# 海景世界企業股份有限公司



聯絡人：管理部 蔡定潔組長

聯絡電話：08-882-5517

聯絡地址：944 屏東縣車城鄉後灣村後灣路2號



海景世界企業股份有限公司  
Hi-Scene World Enterprise Co., LTD.

項目	內容
保險	勞保、健保、退休金提撥、雇主意外險
獎金	開工紅包、年終獎金、紅利分紅
節慶	春節禮券、端午節禮券、中秋節禮券、生日禮金
補助金	結婚、生育、喪葬、住院慰問金。
教育訓練	新進員工教育訓練、在職訓練、職能提昇訓練
供餐	供應一餐。(自備環保餐具)。 工程部大夜班不提供餐點，僅提供輪班津貼。
福利	1) 父母、配偶、子女享免費入館參觀 2) 每月10名親友享員工價購票優惠 3) 每月10名親友享夜宿訂購優惠 4) 員工年度體檢 5) 住宿津貼(符合資格者)



海景世界企業股份有限公司  
Hi-Scene World Enterprise Co., LTD.





海底人魚 |  
飼育員

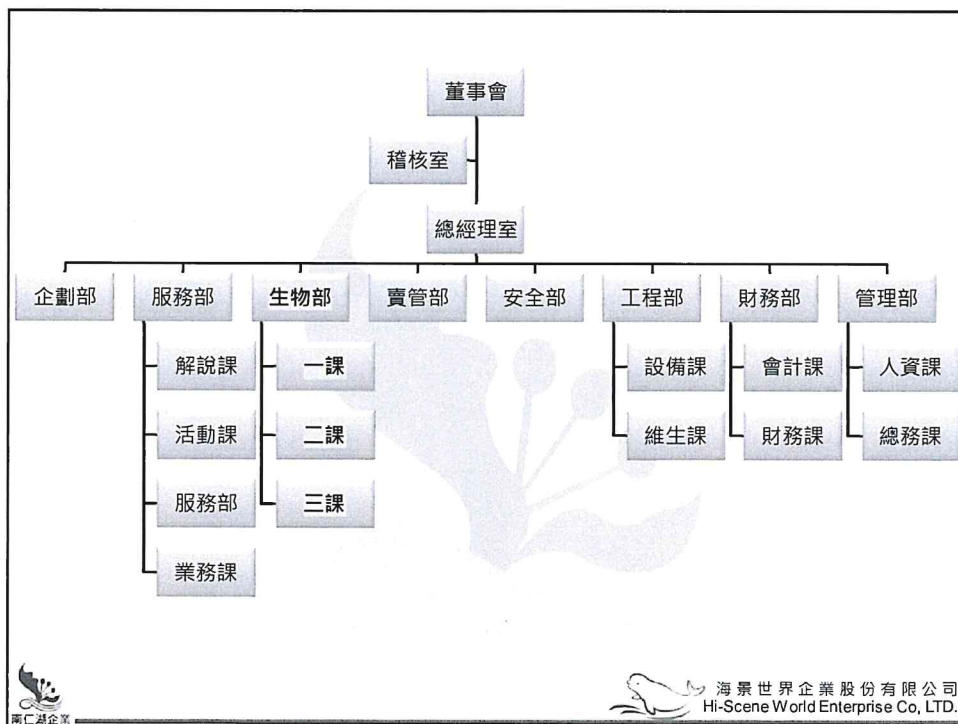
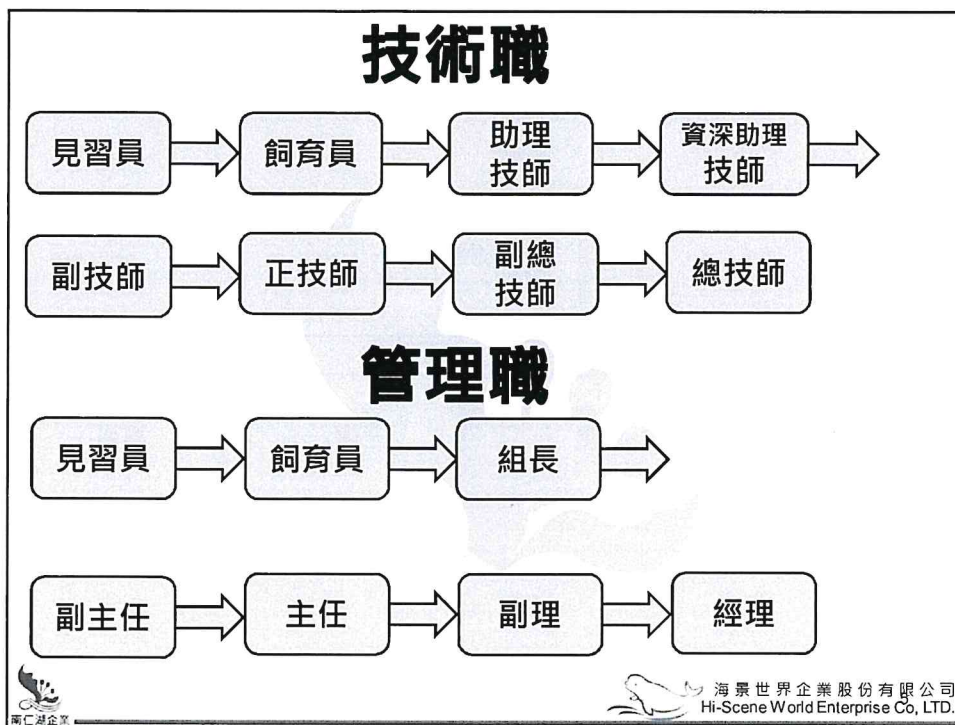
歡迎光臨 股份有限公司  
我的海生館 Hi-Scene World Enterprise Co., LTD.

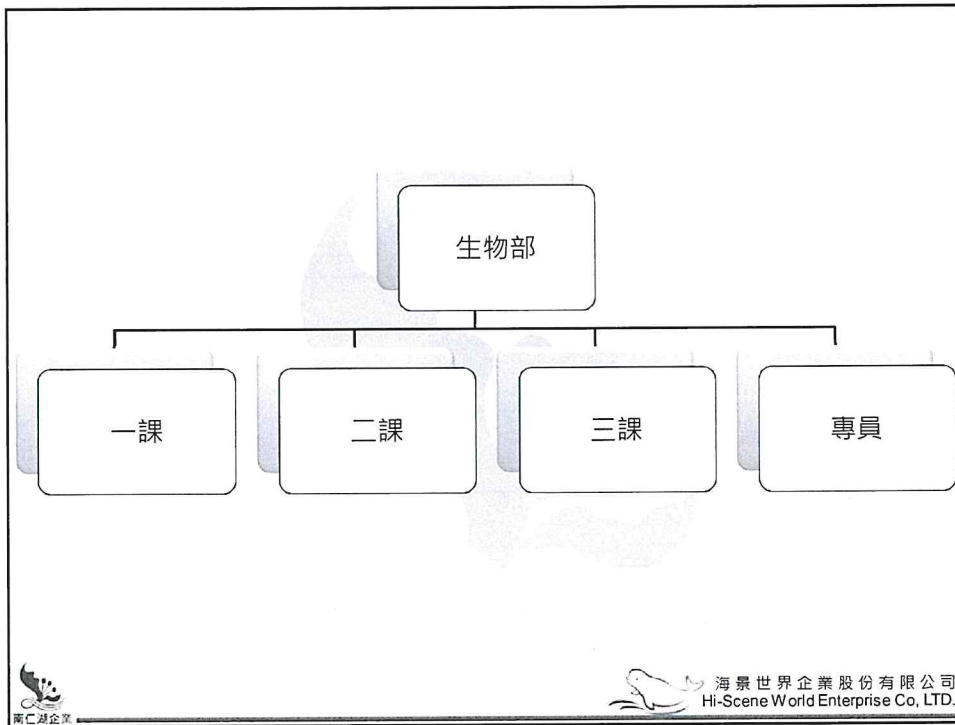
## 職能檢定

職稱	職等/年資	檢定資格	檢定時程	檢定通過後
見習員	D1/ 0個月			
飼育員	D2/ 3個月	能熟悉所屬組別日常標準作業流程	主管依照各同仁日常標準作業是否完善，執行職能檢定作業。	加給薪資2,000元，並於次月1日生效。
助理技師	D3/ 18個月	1.具飼育員年資18個月。 2.取得專業證照一項(具有效期內)。 3.檢定前一年度考核考等達甲(含)以上。 4.檢定前一年度無獎懲紀錄。 5.檢定前一年度教育訓練出席率及合格率達80%以上。	每年1月及7月舉辦	1.加給薪資2,000元，並於次月1日生效。 2.每年度擔任內部訓練講師2小時以上。
資深助理技師	D4/ 24個月	1.具助理技師年資24個月以上。 2.檢定前一年度考核考等達甲(含)以上。 3.檢定前一年度無獎懲紀錄。 4.取得專業證照二項或公司須持有證照一項(具有效期內)。		1.加給薪資2,000元，並於次月1日生效。 2.每年度擔任內部訓練講師3小時以上。



海景世界企業股份有限公司  
Hi-Scene World Enterprise Co., LTD.





部門	職稱	上班時間	休息	工時	備註
生物部	飼育員	日班：08:00~16:30	0.5小時	8小時	排休輪班制， 前後些微調整。

Hi-Scene World Enterprise Co., LTD.